

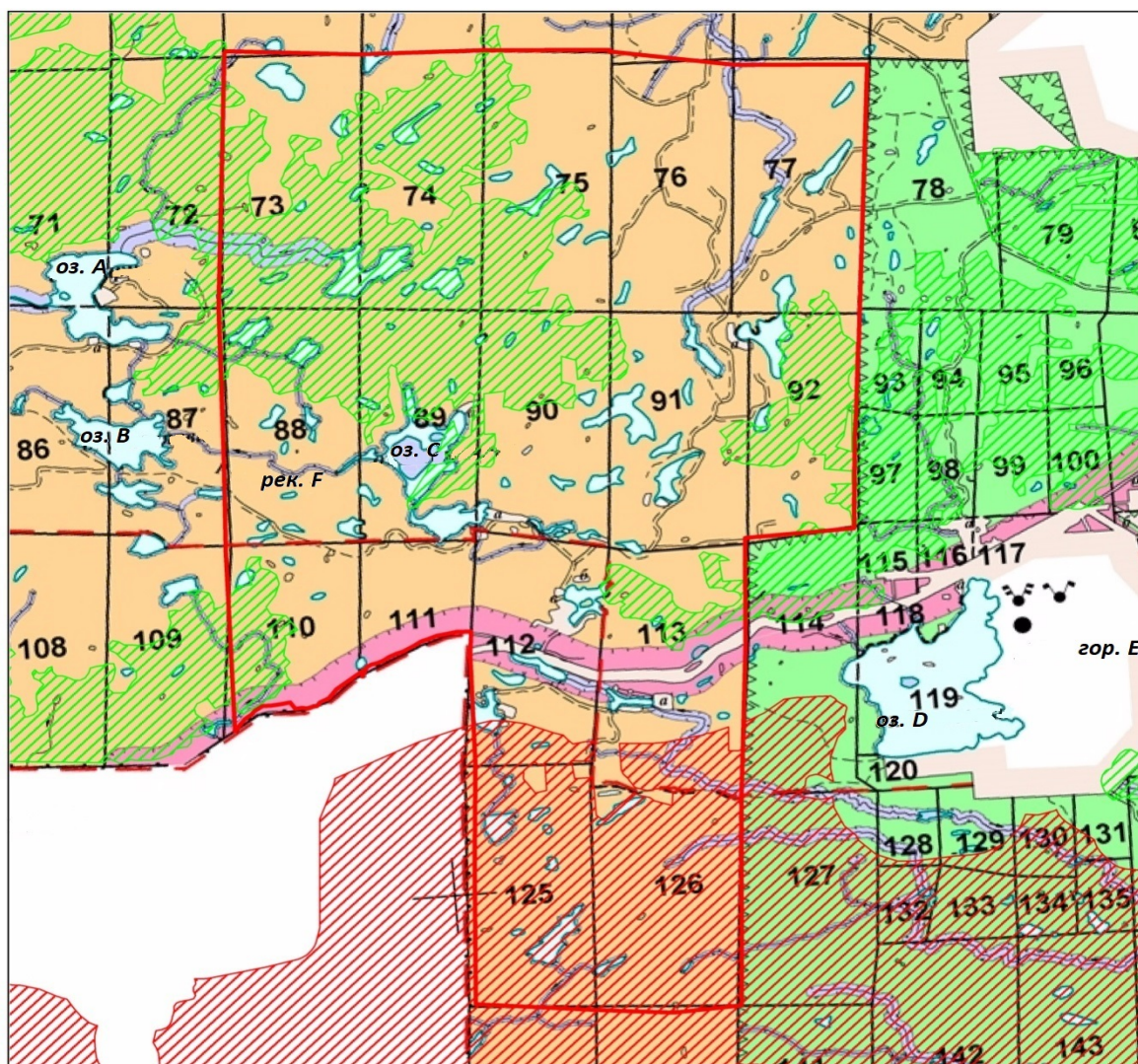
СПРАВКА

**о размещении лесов высокой природоохраной ценности
(ЛВПЦ)**

в пределах арендуемых участков ООО «NN»

1. Схема размещения ЛВПЦ в пределах территории аренды ООО "NN".

а) Границы ЛВПЦ на основе карты-схемы распределения лесов по целевому назначению (рис. 1).



Условные обозначения:




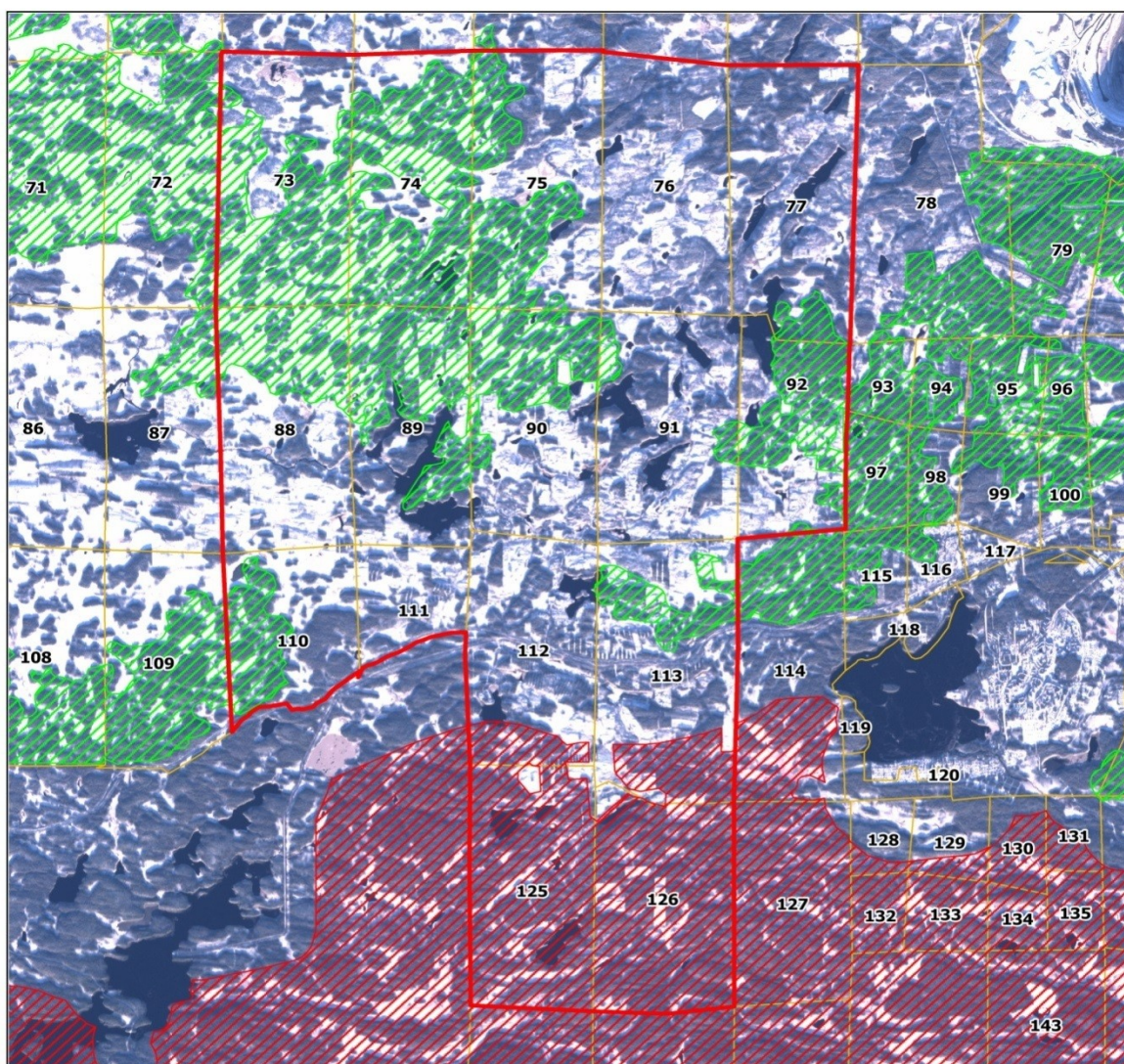
-  - Границы аренды ООО "NN"
-  - ЛВПЦ национального уровня
-  - ЛВПЦ регионального уровня

Рис.1 Схема размещения ЛВПЦ в пределах территории аренды ООО «NN» на основе карты-схемы распределения лесов по целевому назначению.

б) Границы ЛВПЦ на основе космического снимка (рис. 2).



Условные обозначения:





-  - Границы аренды ООО "NN"
-  - ЛВПЦ национального уровня (МЛТ)
-  - ЛВПЦ регионального уровня (МЛИМ)
-  - Квартальная сетка, номера кварталов

Рис.2.Схема размещения ЛВПЦ в пределах территории аренды ООО «NN» на основе карты-схемы космического снимка.

2. Площадь ЛВПЦ на территории аренды ООО «NN».

Площадь аренды ООО «NN» составляет 14800 га. Площадь ЛВПЦ (леса высокой природоохранной ценности) в пределах территории аренды ООО «NN» составляет 6037 га (40,8%), в т.ч. МЛТ (малонарушенные лесные территории) – 2198 га (14,9%), МЛМ (малонарушенные лесные массивы) – 3839 га (25,9%).

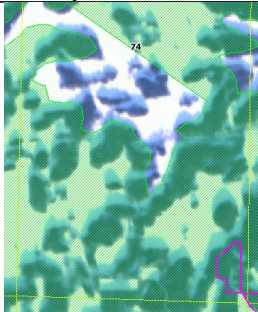
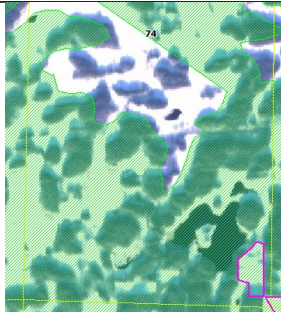
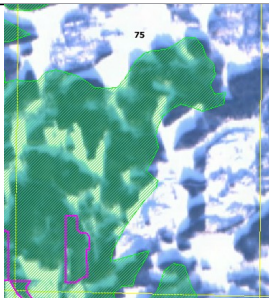
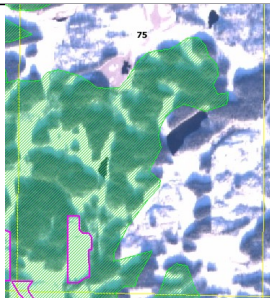
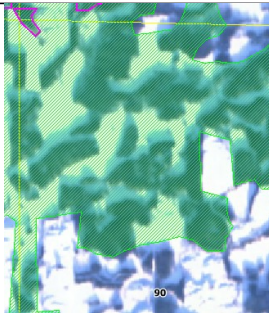

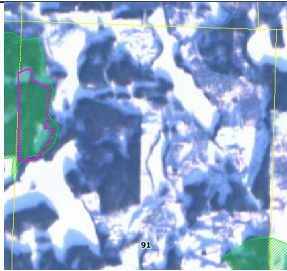
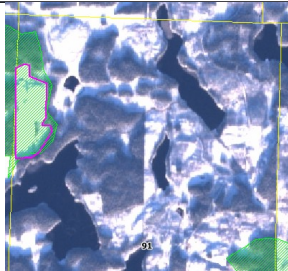
3. Перечень кварталов, включающих ЛВПЦ.

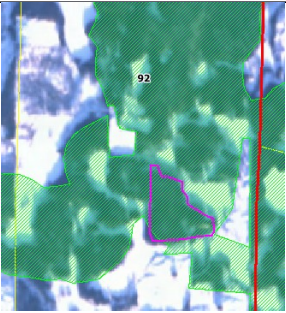
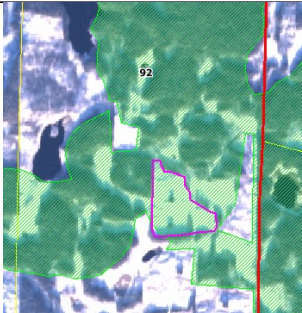
	№№ кварталов	
	Полностью	Частично
XX лесничество, YY участковое лесничество		
МЛТ (малонарушенные лесные территории)		112, 113, 125, 126
МЛМ (малонарушенные лесные массивы)		73-75, 77, 88-92, 110, 113

4. Ретроспектива рубок в ЛВПЦ.

Производится на основе анализа актуальных космических снимков за определенный период времени.

За период с 2017-02-01 по 2017-11-01 по данным космического мониторинга (Sentinel-2) в пределах территории аренды ООО «NN» были выявлены следующие нарушения:

№ кв	Часть	Площадь, га	Режим	Фото на начало обследования*	Фото на конец обследования
XX лесничество, YY участковое лесничество					
74	юго-восточная	7,84	МЛМ	 2017-02-01	 2017-11-01
75	юго-западная	10,46	МЛМ	 2017-02-01	 2017-11-01
90	северо-западная	2,29	МЛМ	 2017-02-01	 2017-11-01
91	северо-западная	21,24	МЛМ	 2017-02-01	 2017-11-01

92	Центральная	17,44	МЛМ	 2017-02-01	 2017-11-01
----	-------------	-------	-----	--	---

*Зеленая штриховка на снимках – Леса высокой природоохранной ценности (ЛВПЦ) регионального уровня - Малонарушенные лесные массивы (МЛМ).

Всего за 2017 год в пределах территории аренды ООО «NN» было утрачено 59,27 га (1,5% от МЛМ в пределах аренды ООО «NN»), что привело к фрагментации участков малонарушенных лесных массивов.